

**REMMERS UNGARN KFT.**



**a bázisunk Biatorbágyon**



# KIK VAGYUNK

Hozzáértő partner 1949 óta



- Független, családi kézben lévő vállalkozás
- Ismerjük a hagyományokat és erősek vagyunk az innovációban
- Több mint 1.500 alkalmazott
- Építőiparban használt vegyi anyagok, illetve faipari festékek és lakkok vezető európai beszállítója



A Remmers AG tulajdonosai (balról jobbra): Dirk, Gerd-Dieter és Frank Sieverding



# A CÉG NÉMETORSZÁGI TELEPHELYEI

Németország minden részében jelen vagyunk



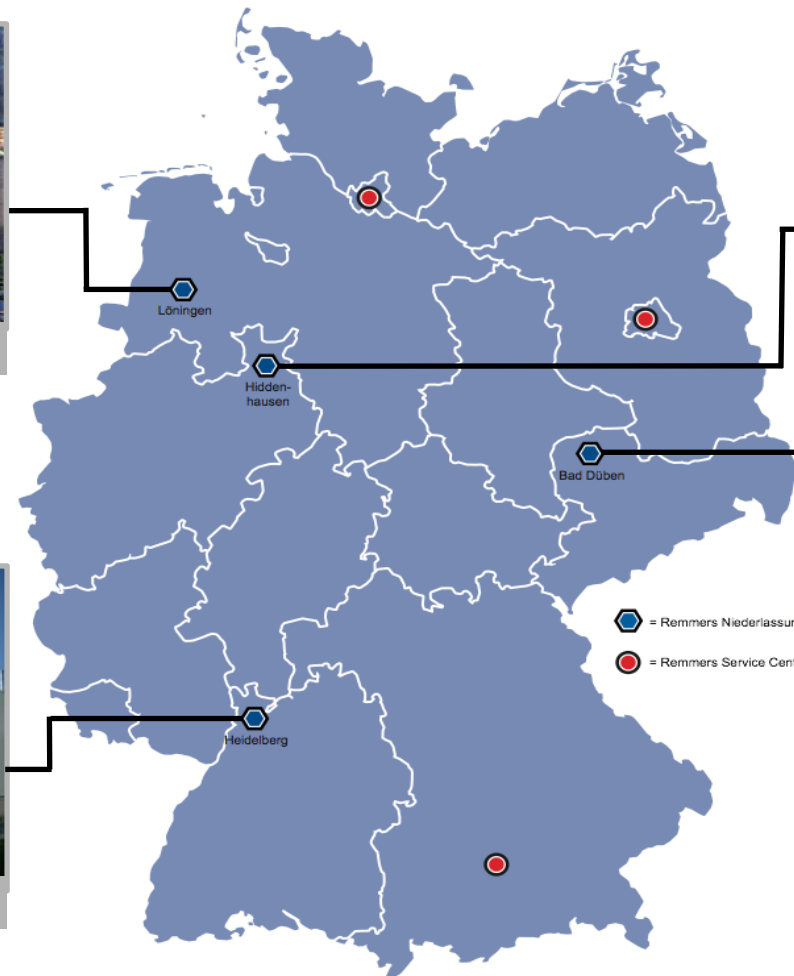
Központi iroda és gyártelep



3H lakkok



Értékesítési és képzési központ



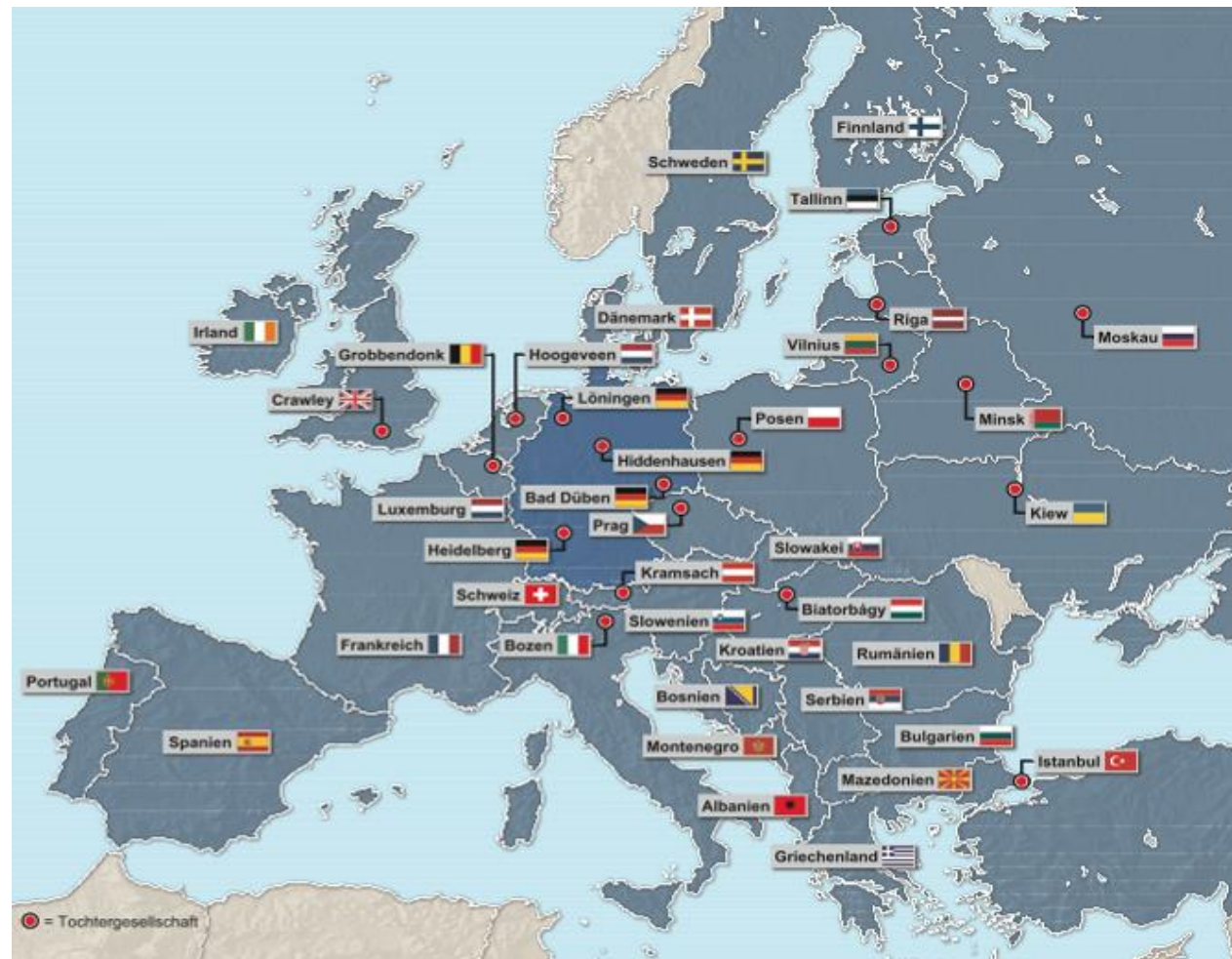
- ⬡ = Remmers Niederlassung
- = Remmers Service Center



Gyártelep

# A CÉG NEMZETKÖZI TELEPHELYEI

Egész Európára kiterjedő fogalmazás Németországból, 31 országban jelenlét





**ÉPÍTŐIPAR SZAKTERÜLETEI:**

- 1. MÉLYÉPÍTÉSI SZIGETELÉSEK**
- 2. ÜZEMI, HASZNÁLATI VÍZSZIGETELÉSEK**
- 3. UTÓLAGOS SZIGETELÉSEK, INJEKTÁLÁSOK**
- 4. HOMLOKZATVÉDELEM, FELÜLETKEZELÉS**
- 5. MŰEMLÉKVÉDELEM**
- 6. BETON ÉS VASBETON SZERKEZETEK VÉDELME, HELYREÁLLÍTÁSA**
- 7. TÉRKÖFUGÁZÁS**
- 8. PADLÓBEVONATI RENDSZEREK**
- 9. BELSŐ OLDALI HŐSZIGETELÉSEK**
- 10. EGYÉB, SPECIÁLIS TERMÉKEK**

## **Bevonatszigetelések teraszon, erkélyen, fürdőszobában és medencékben**

Készítette: Kürtös Zoltán

---

Mi szokott történni?

- Megszületik egy gondolat a tervezőnél
- Készül egy terv és költségvetés kiírás
- A betervezett termékeket cserélgetik
- A kivitelező nem ellenőrzött módon hordja fel, építi be az anyagokat
- Az elkészült épület be és átázik
- Keresik az okokat és a javítás költséges

Nagy a tervezői,

műszaki ellenőri felelősség,

átgondolt rendszerben

gyártói segítséggel a feladat

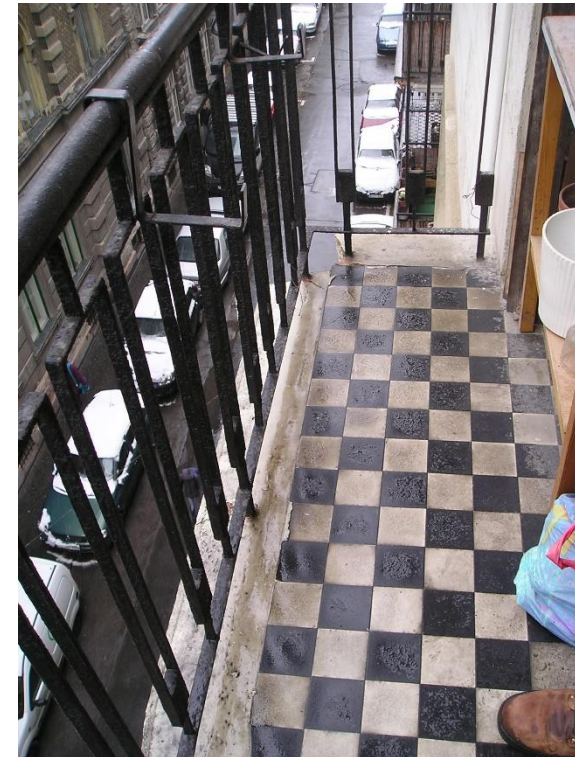
**MEGOLDHATÓ!**

# A nedvesség hatása az építőanyagokra

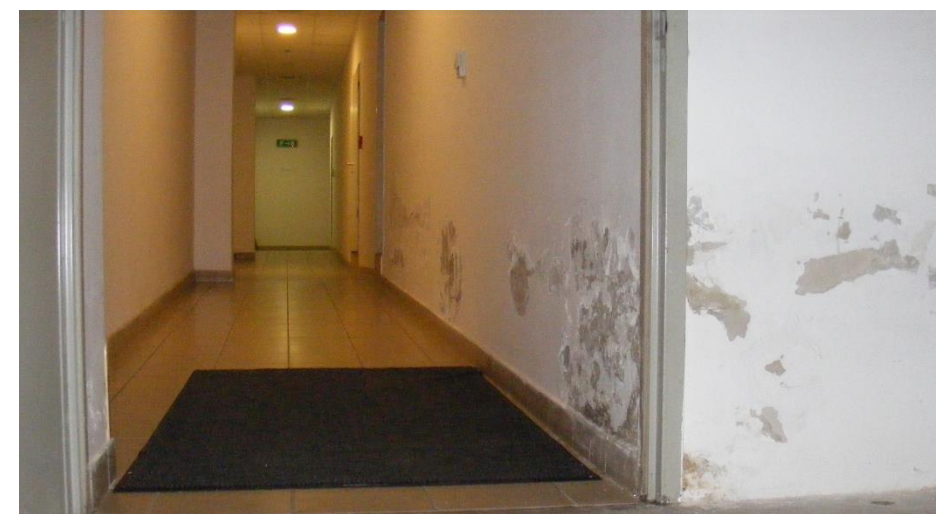




# Mit látunk, ha körbenézünk



# Mit látunk, ha körbenézünk



# Mennyi az annyi?

Épület bekerülési költsége 100%

Alápincézett épület vízszigetelése

új 7-10%

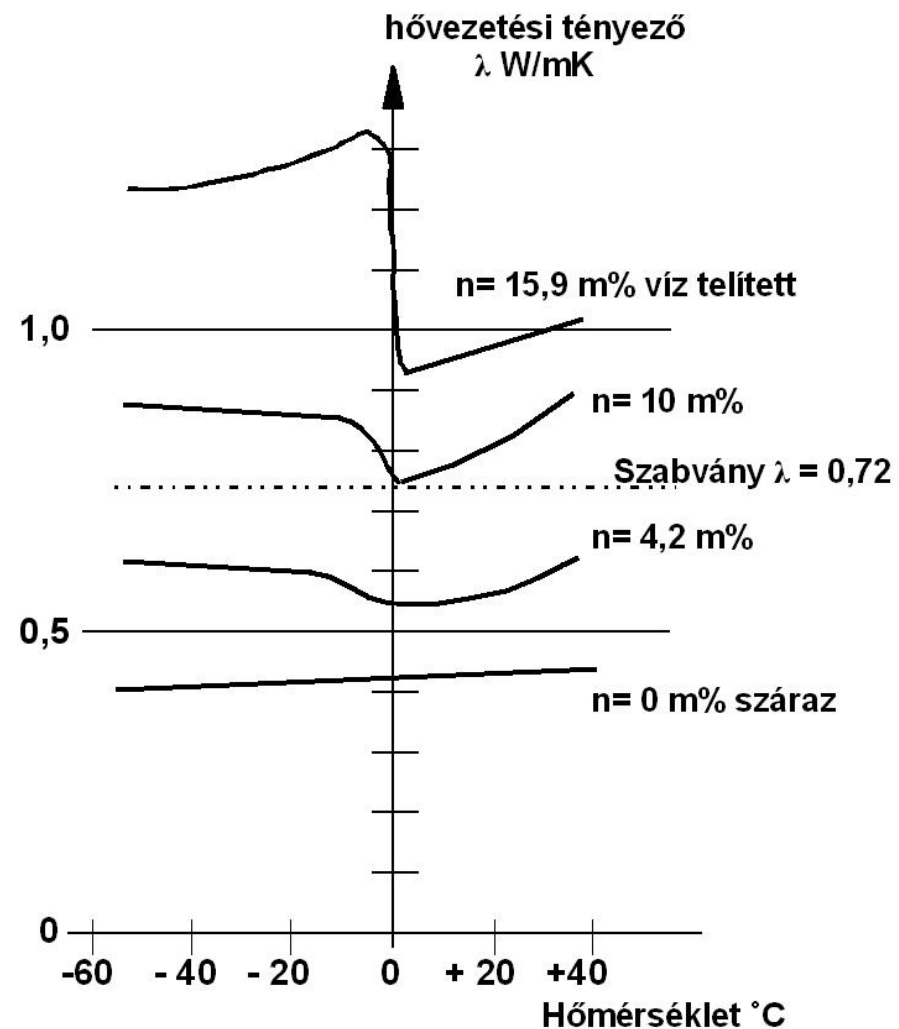
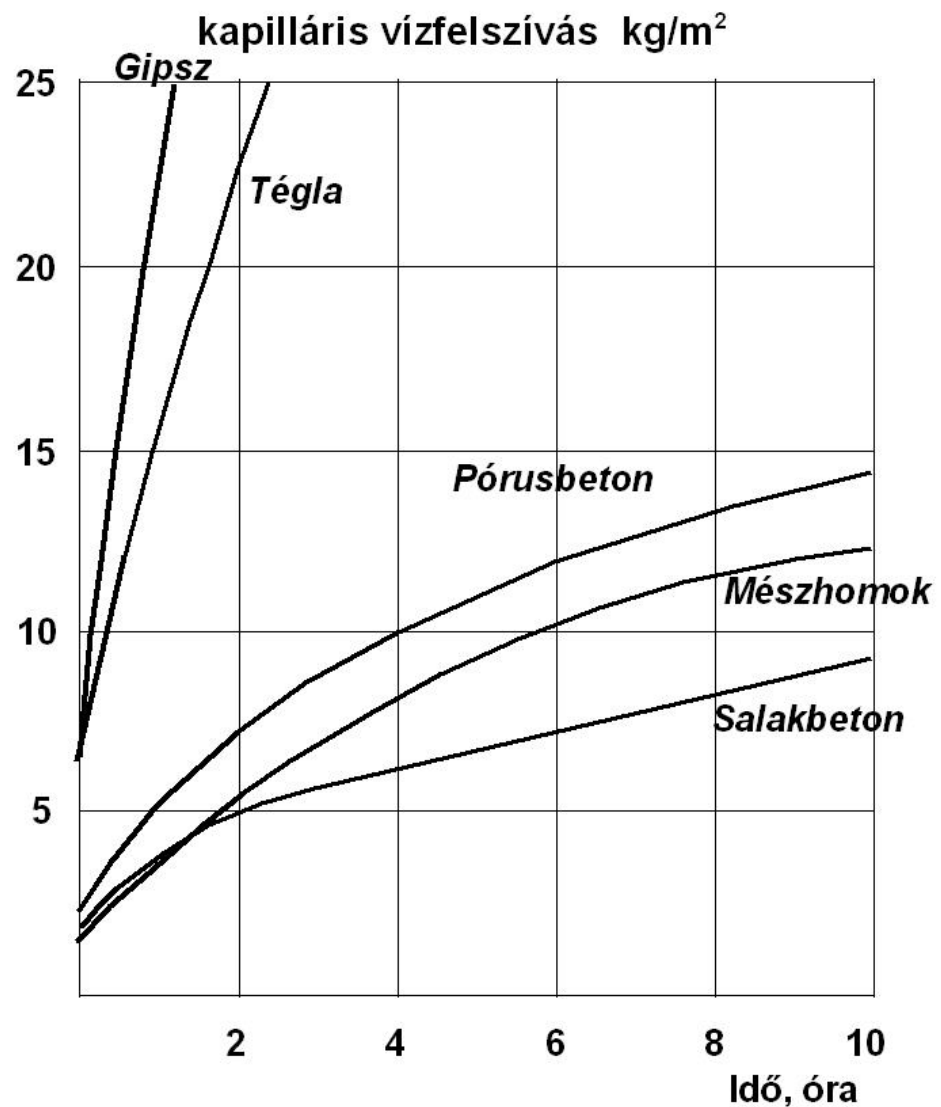
utólagos szigetelés 15-25%

Talajon álló épület vízszigetelése

új 3%

utólagos szigetelés 10%

Ebben nincs az esetleges járulékos kár, költség!!!



- Építési helyszínen készül
- Szabadon követi a lehatárolandó teret
- Kialakításában folyamatosan követi az igénybevételeket
- Az alapfelület, mint hordozó szerepel

- A szállításra, bedolgozásra nem kell méretezni
- A kivitelezés közben nem jellemző a sérülése, illetve könnyen javítható
- Kültérben befolyásolja az időjárás a kivitelezést
- A helyszíni élőmunka döntő a minőség szempontjából

- A párafékezéstől egészen a víznyomásig (természetesen az adott anyagtól függően) folyamatosan kialakítható a szigetelés
- Létezik un. pozitív és negatív irányú szigetelés
- Az alatta és felette lévő rétegekhez idomítható szakaszolás, burkolás, festés, védelem
- Igénybevételtől anyagtól függően esetenként erősítés kell

- A kiválasztott anyagtól függően megengedhető az alapfelület megrepedése.  
**NEM KELL REPEDÉSMENTES ALAP!!!!**
- A szigetelés anyagát összhangba kell hozni az alapfelület anyagával!  
Általában a kent szigetelések anyagai minden építőipari felületre kiválaszthatók.  
A lényeg a csomópontokban van!!!



- Bitumenes
  - Remmers Schutzanstrich (**Bit Primer**)
  - Remmers Profi Baudicht 1K (**PBD 1K**)
  - Remmers ECO 1K (**BIT 1K [basic]**)
  - Remmers Profi Baudicht 2K (**PBD 2K**)
  - Remmers ECO 2K (**BIT 2K [basic]**)

- Cementbázisú
  - Dichtschrämme (WP DS)
  - Bauschrämme (WP BS)
  - Sulfatexschrämme (WP Sulfatex)
  - Sulfatexspachtel-schnell (WP rapid)

- Cement/műanyag rendszer
  - Elastoschlämme 1K (**WP Flex 1K**)
  - Multi-Baudicht 2K (**MB 2K+**)

### Tulajdonságok

- nagy a tapadási szilárdságuk
- rugalmasak
- repedést áthidaló képességük:  
0,3 mm -3 mm ismétlődő terhelés esetén

Nem párazáró esetleg párafékező

Tapadóhíd, bitumen hátoldali védelem esetén  
**(1 réteg 1,5-2 kg)**

Szigetelésken

**A rétegvastagság legalább 2 mm!**











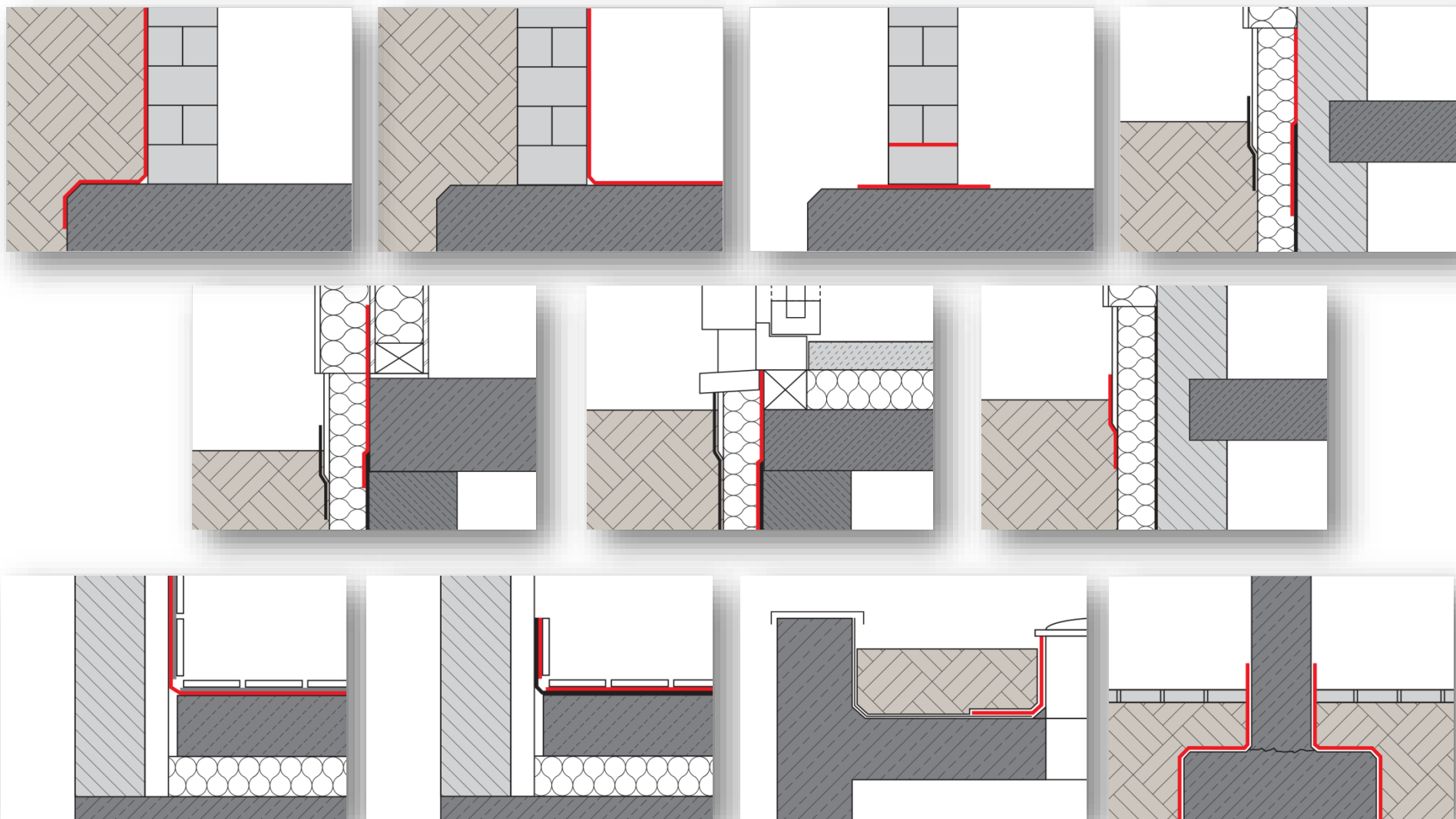
**ES KANN NUR EINEN GEBEN!**  
Das vielseitigste Talent in der Bauwerksabdichtung





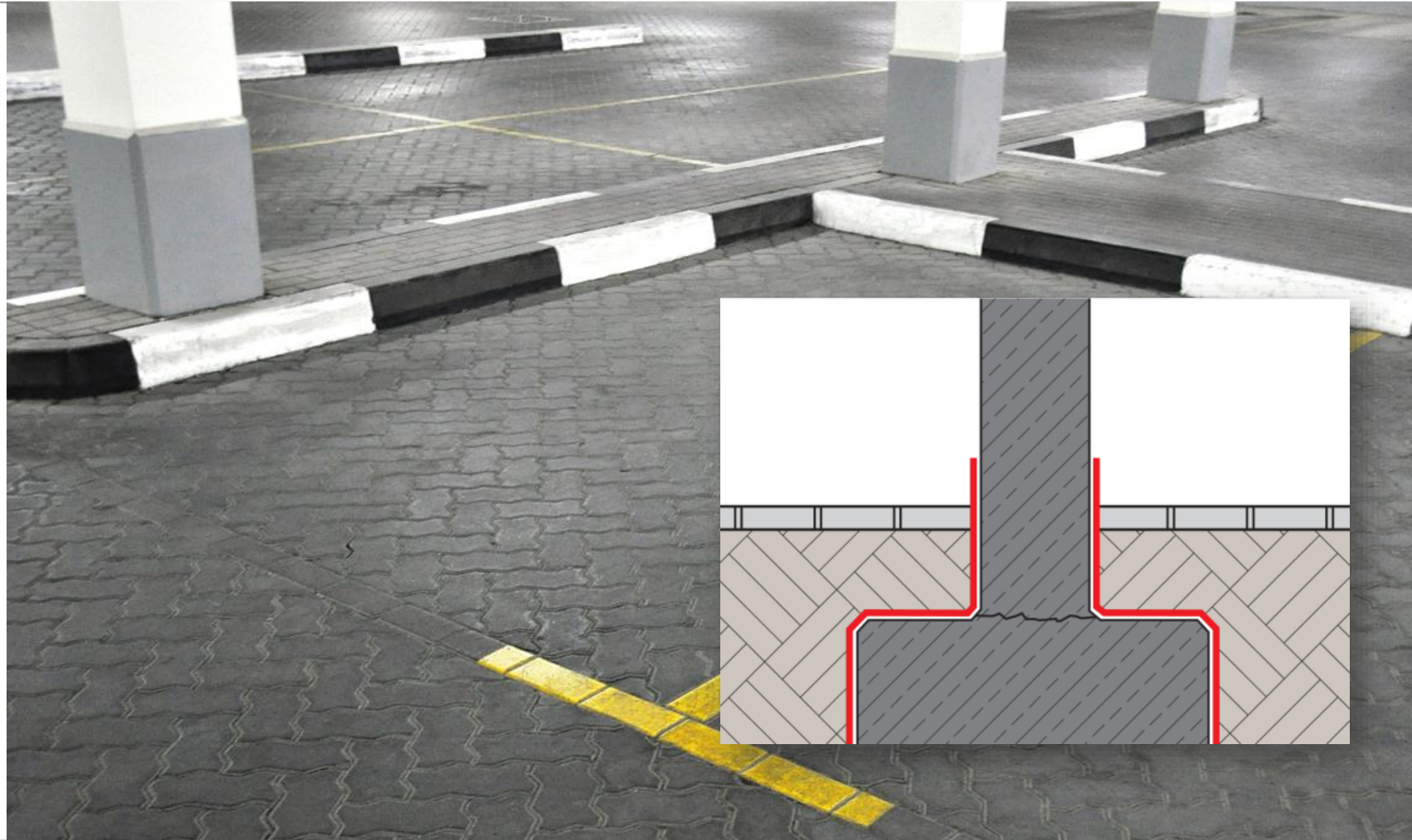
# Remmers MB 2K

Sokoldalú anyag a vízszigetelésben



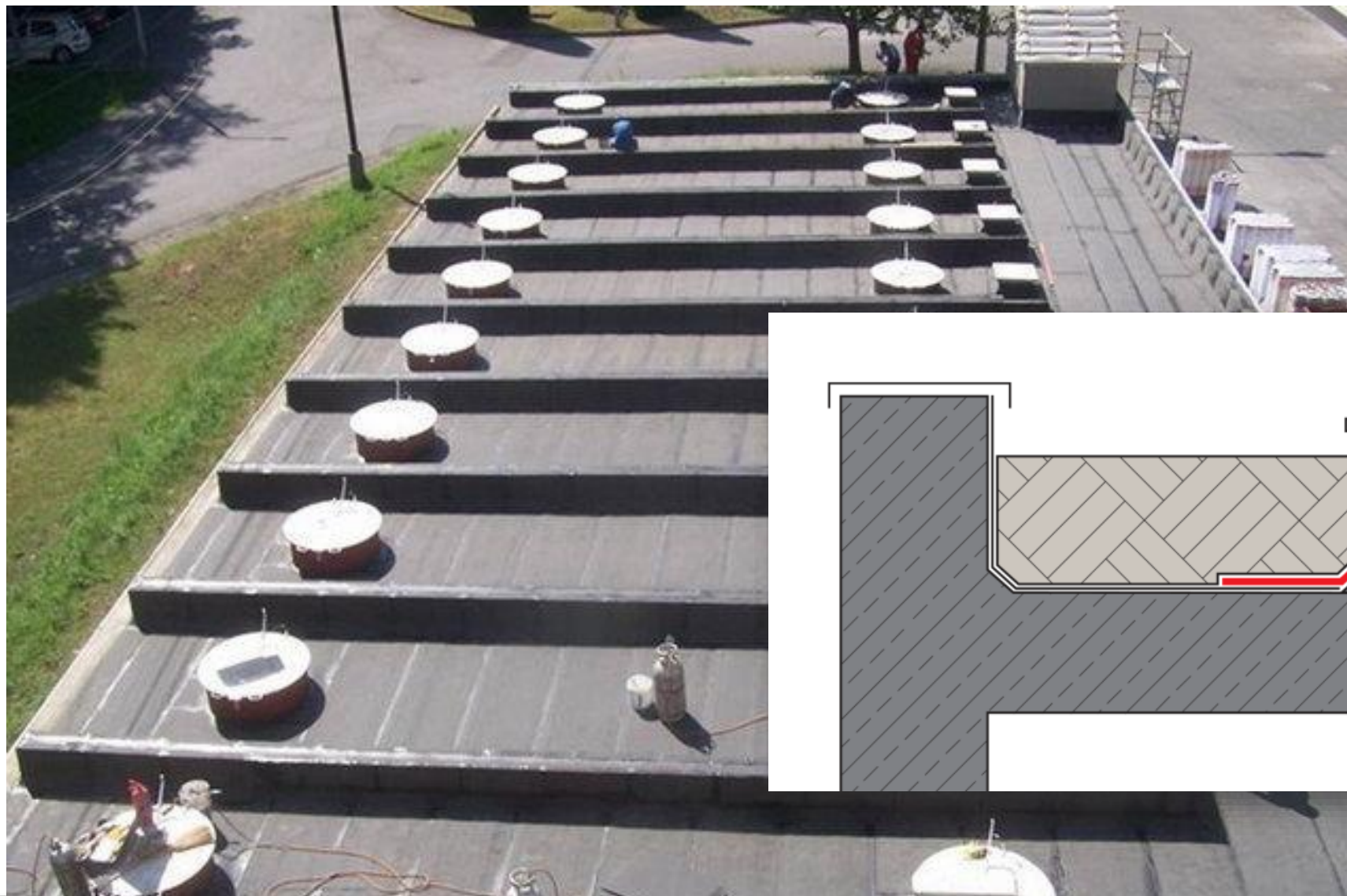
# Remmers MB 2K

Fagy és olvasztó só elleni védelem az alaptesteknél



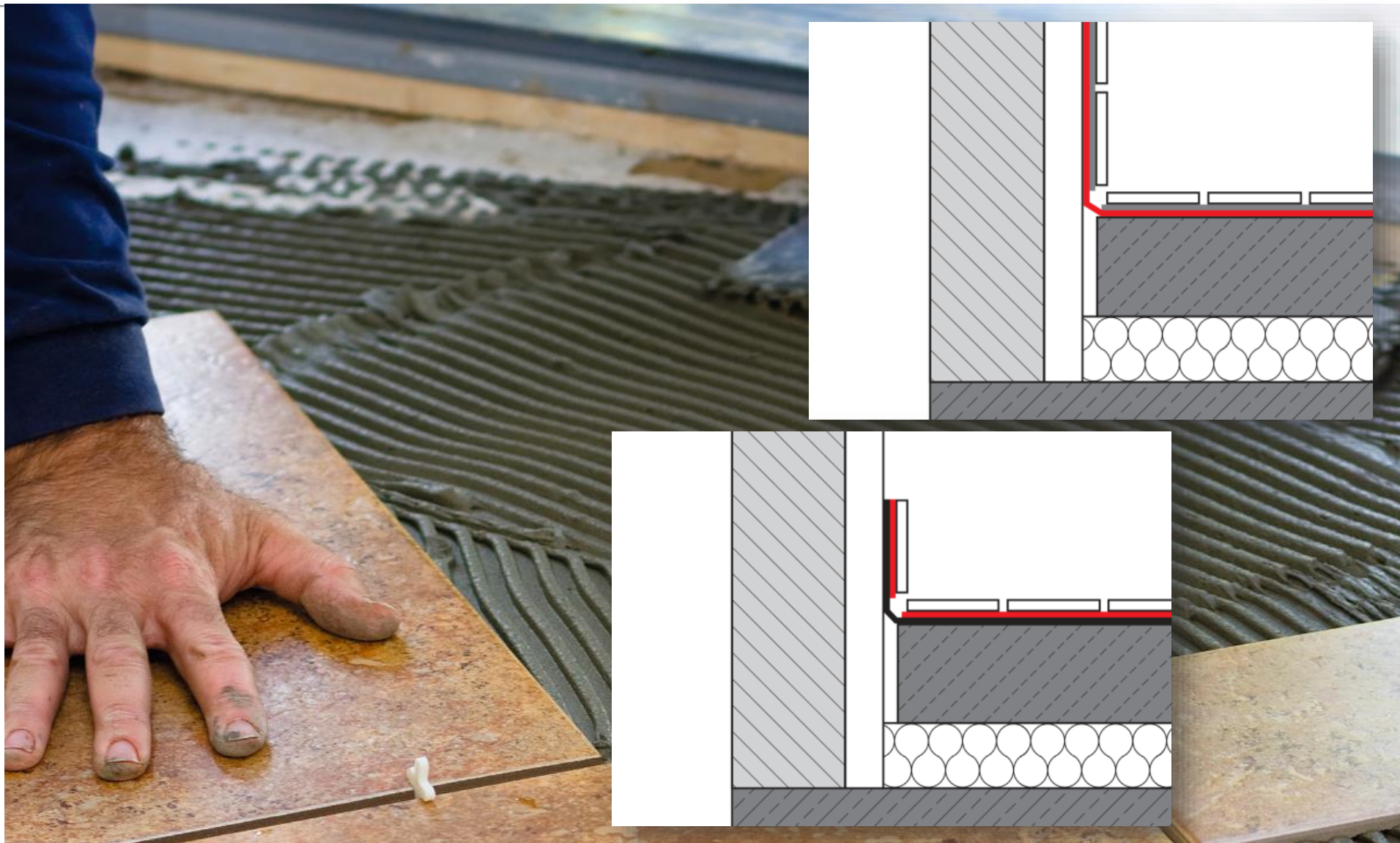
# Remmers MB 2K

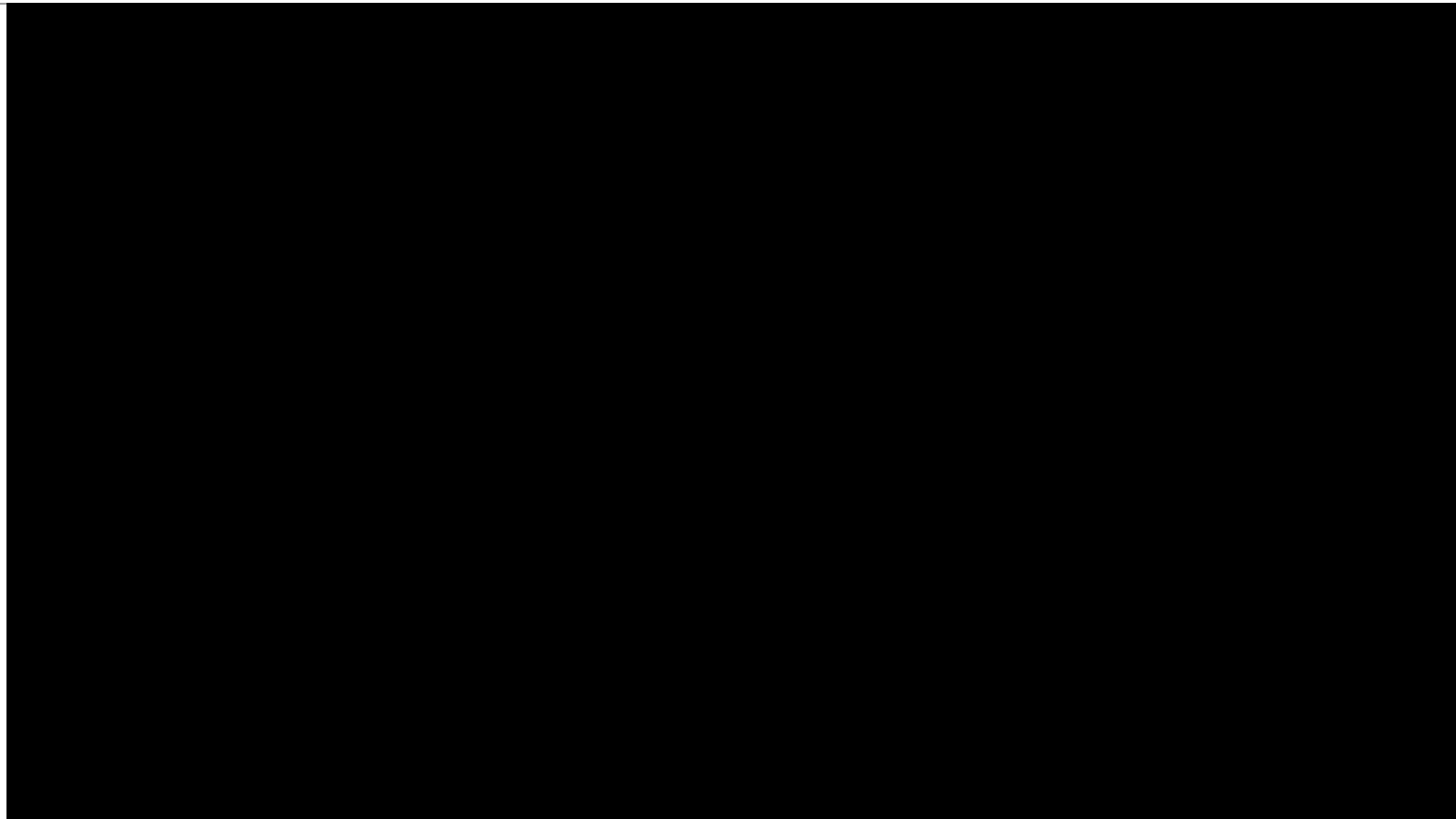
Tetőszigetelés javítás, csomóponti megoldások



# Remmers MB 2K

Szigetelés és burkolás egyben







Az MB 2K megkapta a KMB (Vastag Bitumenes szigetelés) szabványnak való megfeleltetést

Mért?

Az MB 2K már 3 mm vastagon egy PVC lemez párazáró tulajdonságával versenyez

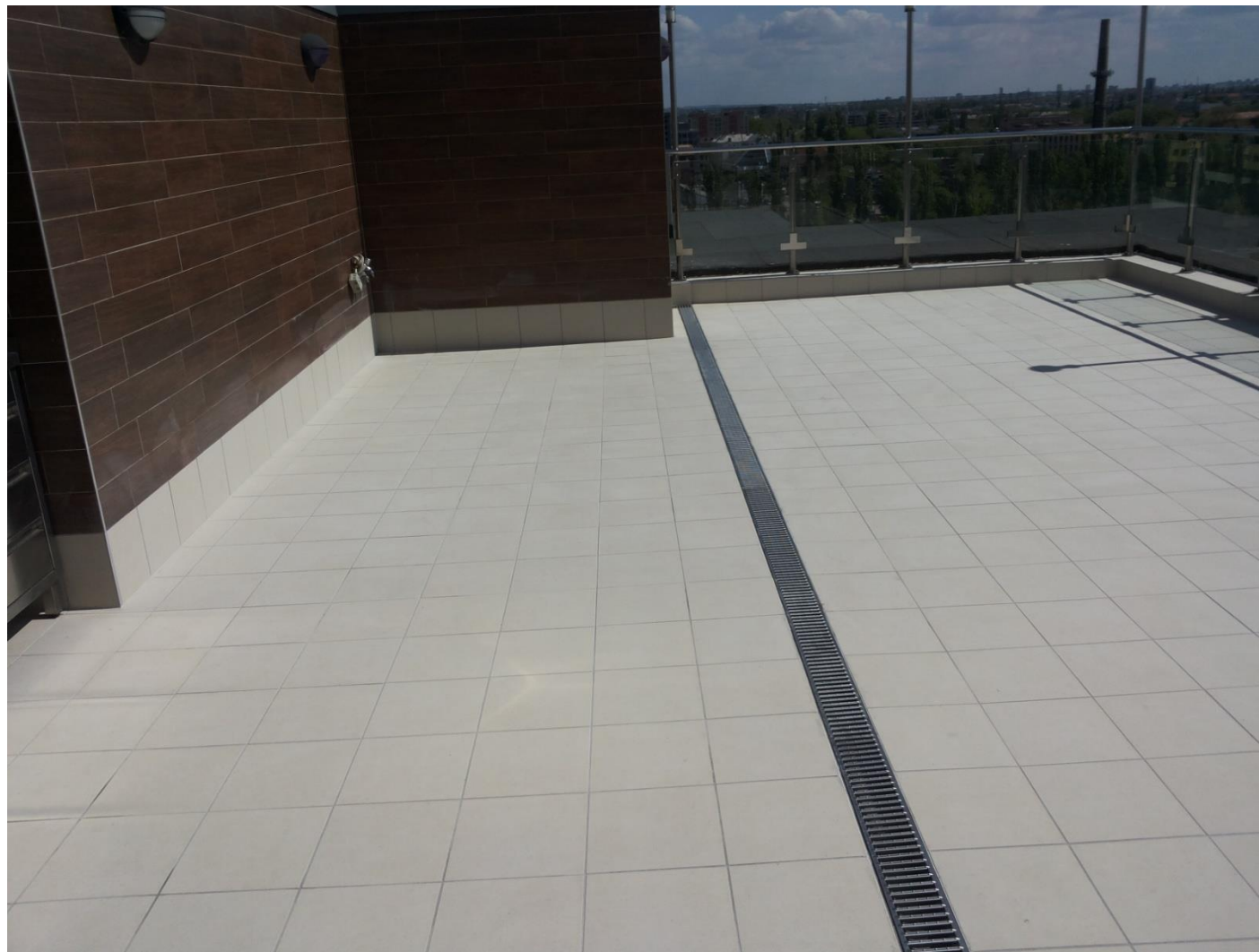
A KMB szabvány 4 mm vastagságban minősíti az anyagot  
Cementes anyaggal kiváltható a bitumenes szigetelés







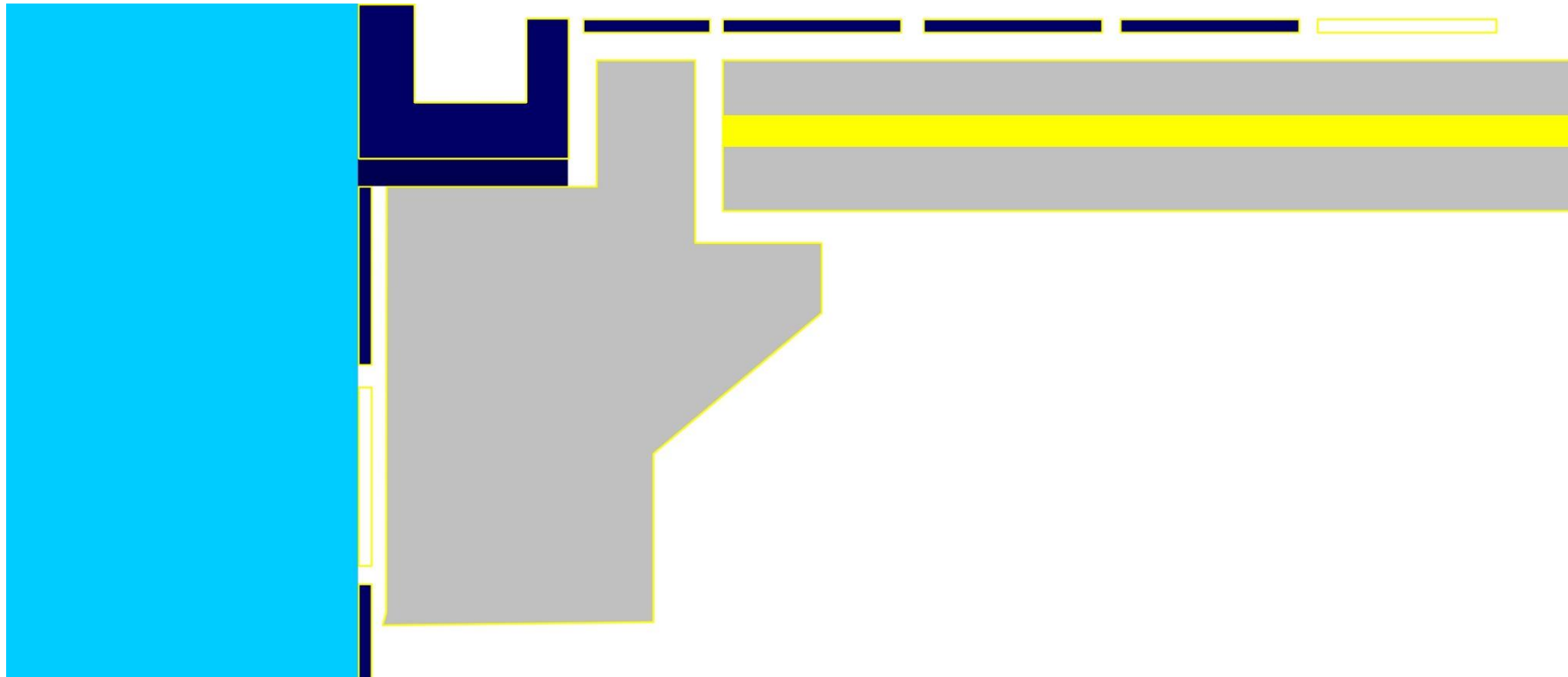


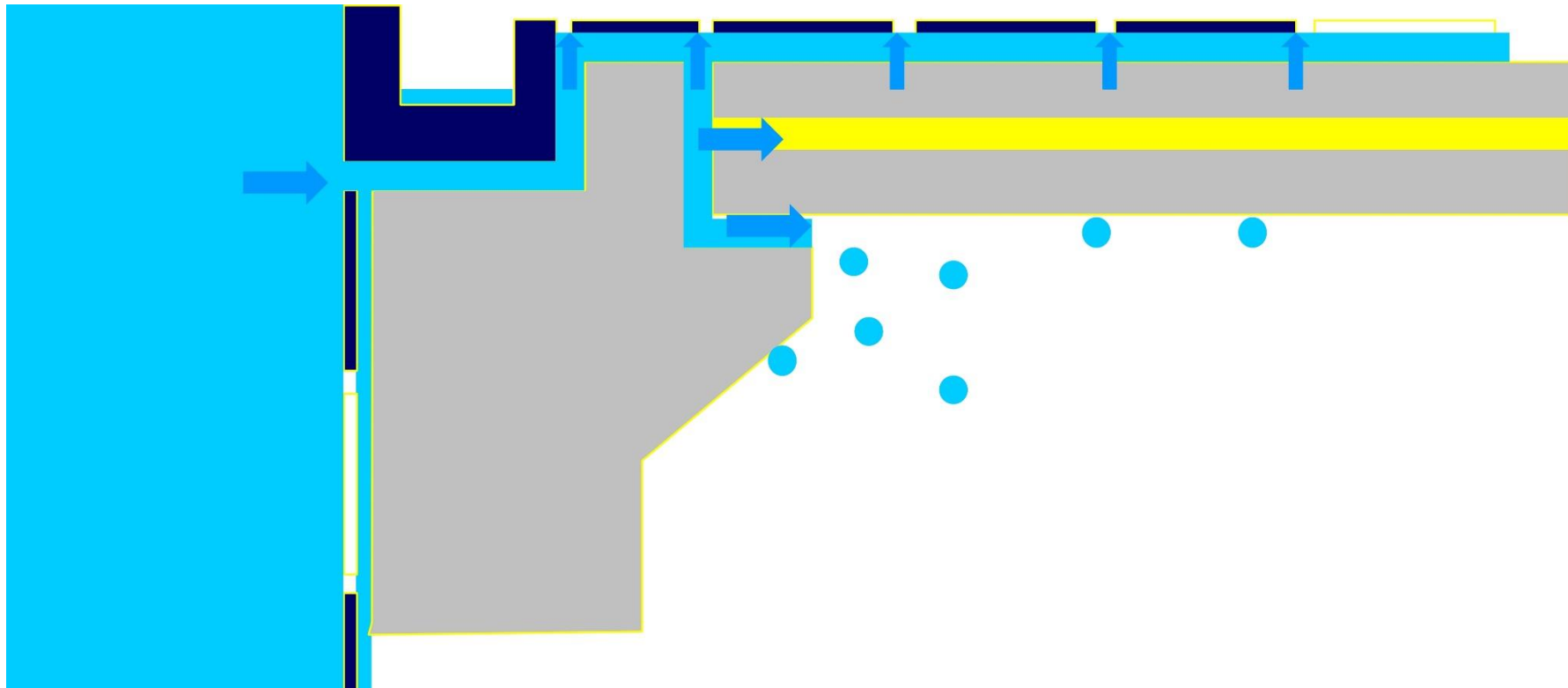








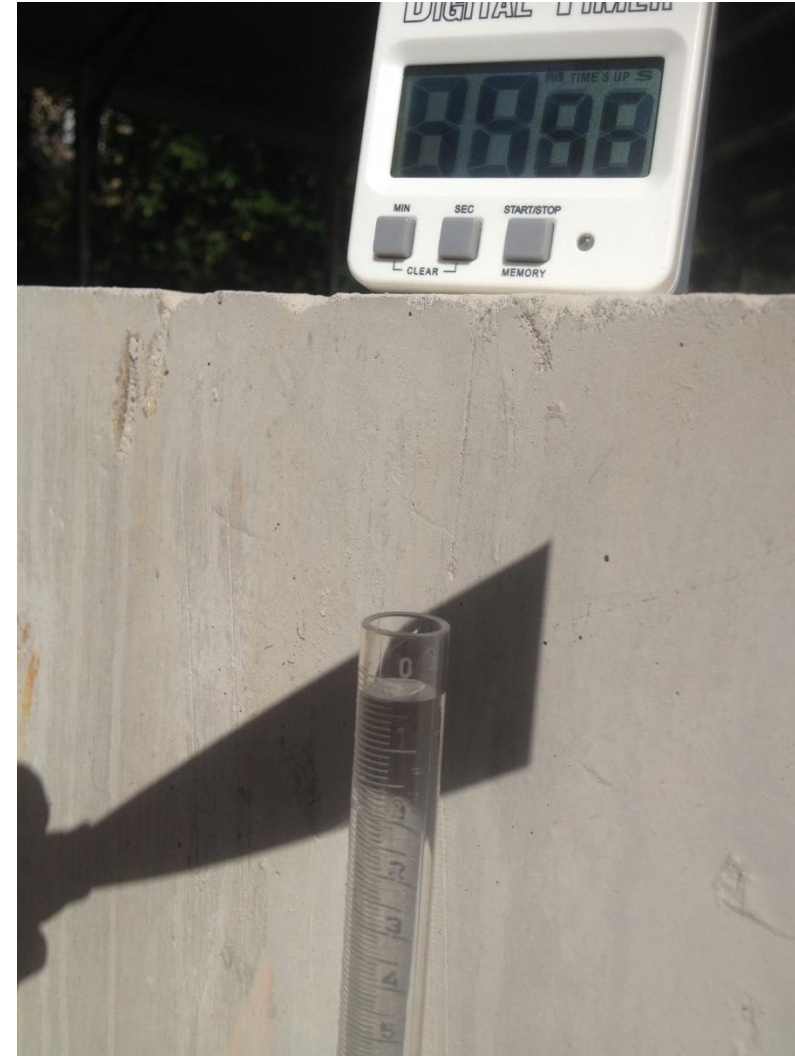




# Medencék problémája



# Medencék problémája



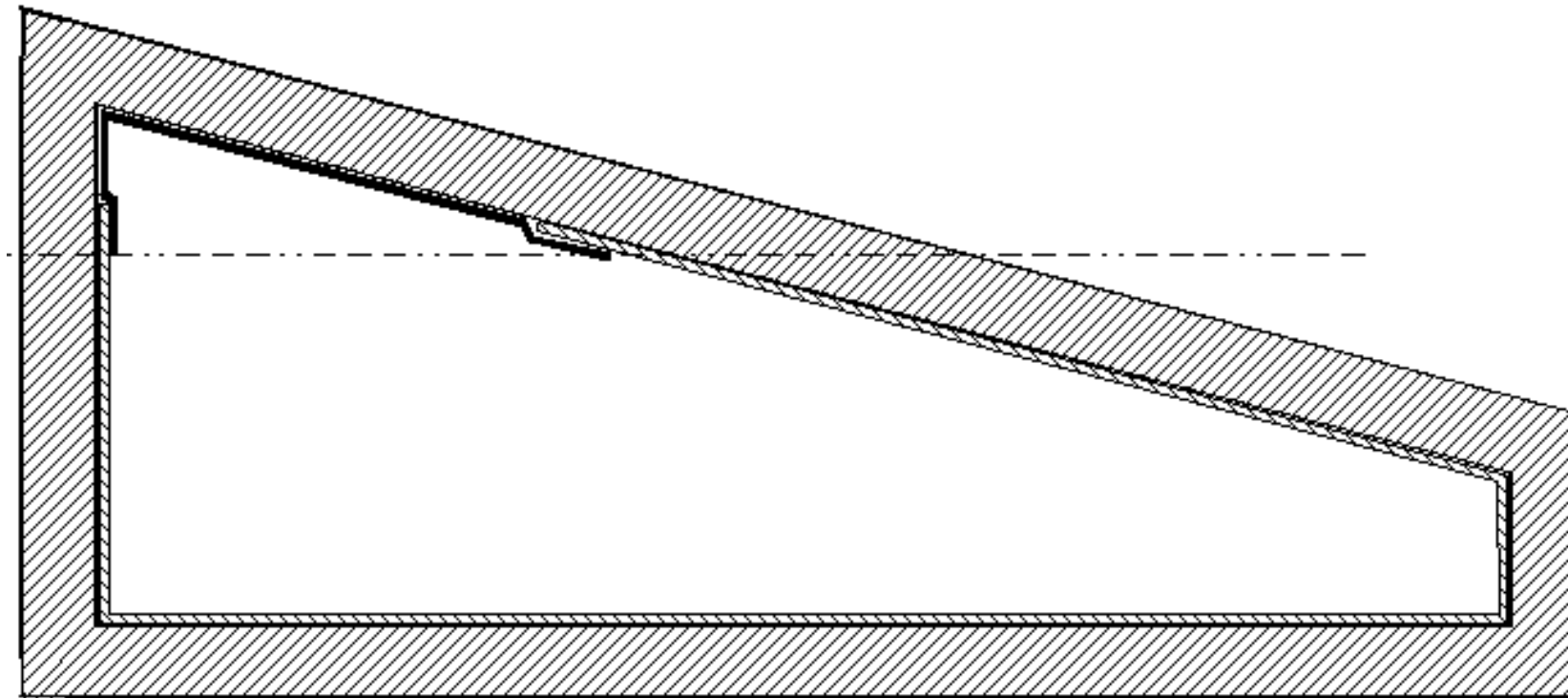
# Medencék problémája





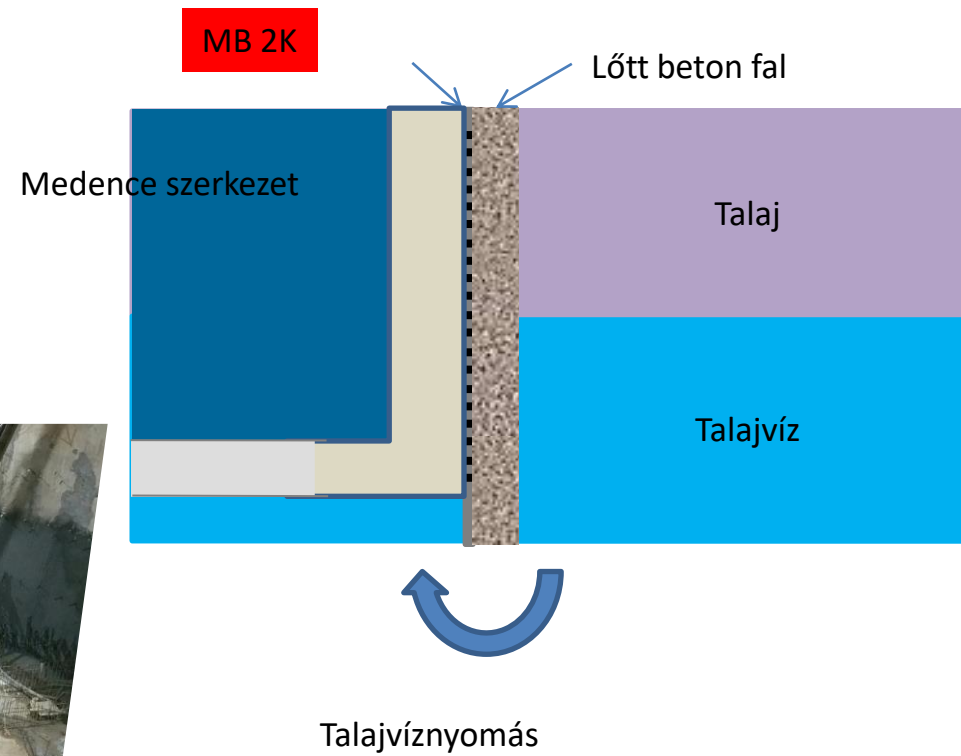


## Spinkler tartályok vízszigetelése





A szendvicsszerkezet



A projektben egy komplex gépészeti struktúra egyedi vízszigetelésére kellett megoldást találni

**AGROBANK** – Hatalmas vízgyűjtő medence: átmérője 18 méter, mélysége 12 méter.

Nagyjából 3000 m<sup>3</sup> víz befogadására alkalmas.

### Feladat:

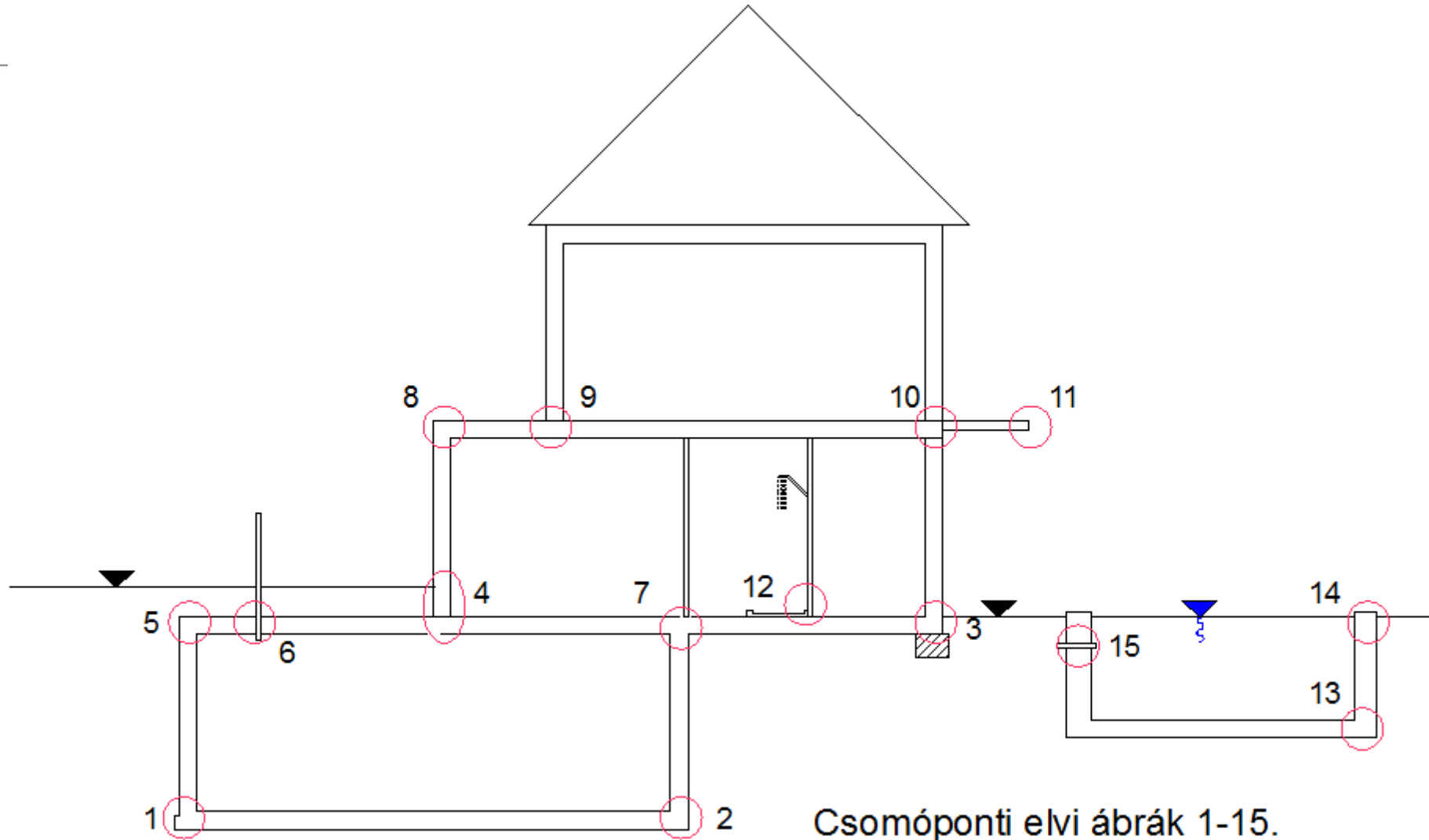
Olyan vízzáró réteg létrehozása, amelyet fel lehet hordani két betonfal közé, ott megtapad, ellenáll a talajvíz nyomásának és szigeteli a lőtt betont az öntött medencefal felől.

### Megoldás:

**MB 2k** került felhordásra a lőtt beton falon, majd a Multi Baudicht K2 rétegre öntötték ki a medencefalat ezáltal egy szendvicsszerkezetet hozva létre. A felhordott réteg vastagság 4 mm volt.

Összes tömeg: 4000 kg





Csomóponti elvi ábrák 1-15.

Új épület szigetelés

A kiszáradás ellenőrzése:  
ékvágással történő  
bevonatvastagság-méréssel  
referenciául szolgáló  
próbafelületen

+ jegyzőkönyv

A rétegvastagság ellenőrzése  
mélységméréssel

Mindkettőt dokumentálni kell

20 mérés 100 m<sup>2</sup>-t





Ellenőrzés

# Köszönöm figyelmüket